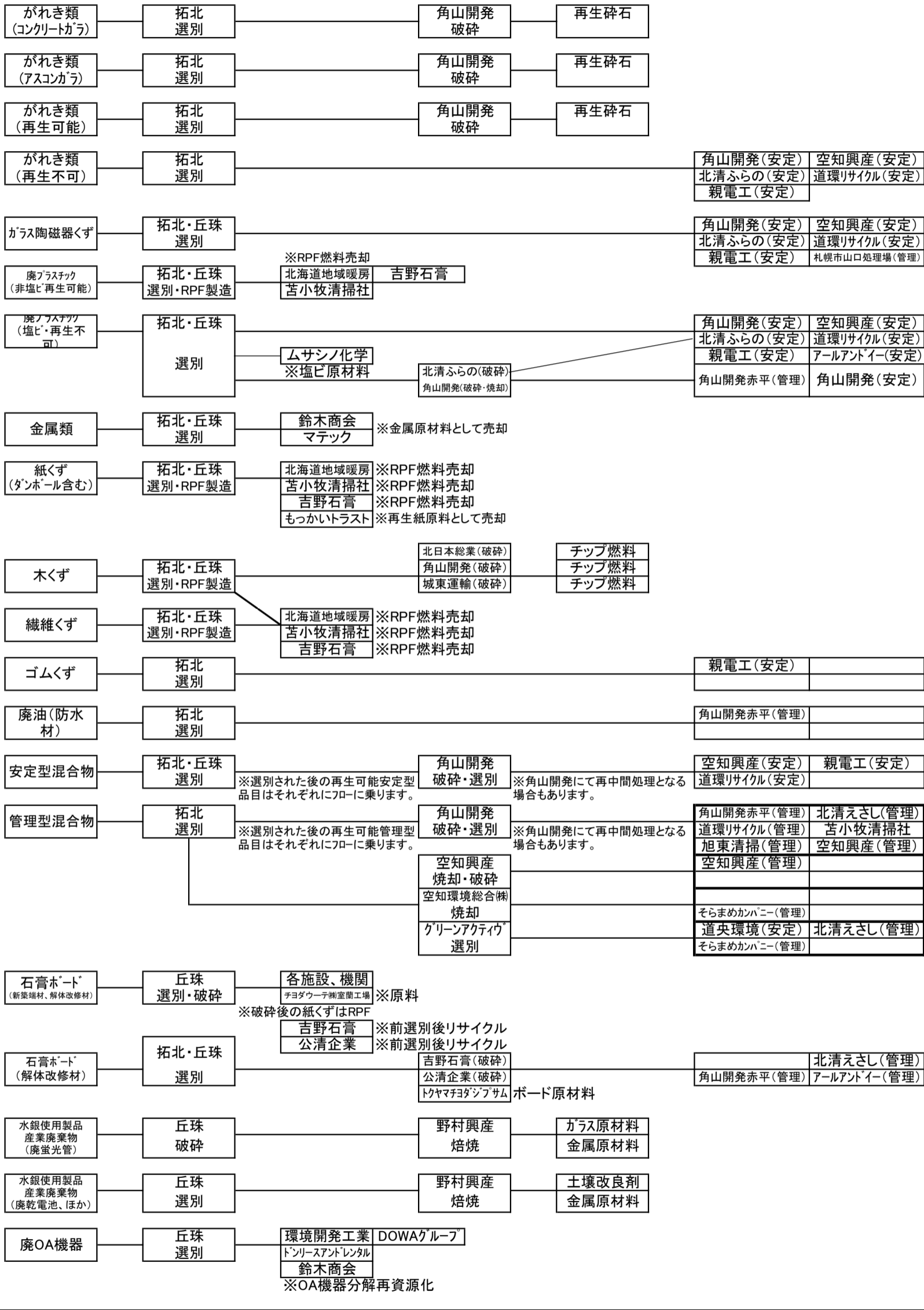


北清企業(株) 産業廃棄物処理フロー(主なりサイクルルート)

※下記は全てではありません。詳細は契約書添付の「別紙 処理フロー」をご参考ください

産廃品目	中間処理	再生処理先(売却等)	再中間処理	再中間処理後の再資源	主な最終処分先(埋立処理)
------	------	------------	-------	------------	---------------

拓北リサイクルセンター→拓北  
丘珠リサイクルセンター→丘珠



廃油等※	角山開発(株) 焼却施設	角山開発赤平(管理)
※廃油、廃酸、廃アルカリ、引火性廃油、強酸、強アルカリ、動植物性残渣、医療系廃棄物、污泥、有害物		
石綿含有等※	角山開発(株)積替え保管場所	角山開発赤平(管理)
※石綿含有産廃、鉱さい、汚泥(一部)		
廃石綿等	2次運搬は角山開発(株)	角山開発赤平(管理) 札幌市山口処理場